



Viaducto de la Carrera Novena Municipio de Bucaramanga



Southwestern International Group S.A.

CONSORCIO INTERNACIONAL
VIADUCTO CARRERA NOVENA



MEXICANA DE PRESFUERZO S.A. DE C.V.



Viaducto de la Carrera Novena Municipio de Bucaramanga





Viaducto de la Carrera Novena Municipio de Bucaramanga



ACTIVIDADES PRELIMINARES





Viaducto de la Carrera Novena Municipio de Bucaramanga



CAMINOS DE ACCESO





Viaducto de la Carrera Novena Municipio de Bucaramanga



Southwestern International Group S.A.

CONSORCIO INTERNACIONAL
VIADUCTO CARRERA NOVENA

MEXPRESA
MEXICANA DE PRESFUERZO S.A. DE C.V.



Viaducto de la Carrera Novena Municipio de Bucaramanga



Southwestern International Group S.A.

CONSORCIO INTERNACIONAL
VIADUCTO CARRERA NOVENA

MEXPRESA
MEXICANA DE PRESFUERZO S.A. DE C.V.



Viaducto de la Carrera Novena Municipio de Bucaramanga



Southwestern International Group S.A.

CONSORCIO INTERNACIONAL
VIADUCTO CARRERA NOVENA



MEXICANA DE PRESFUERZO S.A. DE C.V.



Viaducto de la Carrera Novena Municipio de Bucaramanga



Southwestern International Group S.A.

CONSORCIO INTERNACIONAL
VIADUCTO CARRERA NOVENA





Viaducto de la Carrera Novena Municipio de Bucaramanga



DESVÍO CANAL DE AGUAS SERVIDAS





Viaducto de la Carrera Novena Municipio de Bucaramanga





Viaducto de la Carrera Novena Municipio de Bucaramanga



Southwestern International Group S.A.

CONSORCIO INTERNACIONAL
VIADUCTO CARRERA NOVENA

MEXPRESA
MEXICANA DE PRESFUERZO S.A. DE C.V.



Viaducto de la Carrera Novena Municipio de Bucaramanga



Southwestern International Group S.A.

CONSORCIO INTERNACIONAL
VIADUCTO CARRERA NOVENA





Viaducto de la Carrera Novena Municipio de Bucaramanga



Southwestern International Group S.A.

CONSORCIO INTERNACIONAL
VIADUCTO CARRERA NOVENA



MEXICANA DE PRESFUERZO S.A. DE C.V.



Viaducto de la Carrera Novena Municipio de Bucaramanga



CIMENTACIÓN EXCAVACIÓN Y ESTABILIDAD DE TALUDES





Viaducto de la Carrera Novena Municipio de Bucaramanga





Viaducto de la Carrera Novena Municipio de Bucaramanga





Viaducto de la Carrera Novena Municipio de Bucaramanga





Viaducto de la Carrera Novena Municipio de Bucaramanga



**DESLIZAMIENTO
OCASIONADO
POR LA OLA
INVERNAL EN
PILA 2**





Viaducto de la Carrera Novena Municipio de Bucaramanga





Viaducto de la Carrera Novena Municipio de Bucaramanga





Viaducto de la Carrera Novena Municipio de Bucaramanga



Southwestern International Group S.A.

CONSORCIO INTERNACIONAL
VIADUCTO CARRERA NOVENA

MEXPRESA
MEXICANA DE PRESFUERZO S.A. DE C.V.



Viaducto de la Carrera Novena Municipio de Bucaramanga



07/06/2011 08:36



Southwestern International Group S.A.

CONSORCIO INTERNACIONAL
VIADUCTO CARRERA NOVENA





Viaducto de la Carrera Novena Municipio de Bucaramanga



**AREA DE LA ZAPATA MÁS DE 625 MT²
CIMENTACION:36 PILOTES DE 1.5M DE
DIAMETRO X 20M DE PROFUNDIDAD
MAS DE 2540 M³ DE CONCRETO Y 390
TONELADAS DE ACERO POR PILOTES**





Viaducto de la Carrera Novena Municipio de Bucaramanga



Southwestern International Group S.A.

CONSORCIO INTERNACIONAL
VIADUCTO CARRERA NOVENA



MEXICANA DE PRESFUERZO S.A. DE C.V.



Viaducto de la Carrera Novena Municipio de Bucaramanga



Southwestern International Group S.A.

CONSORCIO INTERNACIONAL
VIADUCTO CARRERA NOVENA

MEXPRESA
MEXICANA DE PRESFUERZO S.A. DE C.V.



Viaducto de la Carrera Novena Municipio de Bucaramanga



**FUNDIDA CONCRETO MASIVO:
MÁS DE 4200 M3 DE
CONCRETO EN LAS ZAPATAS
MÁS DE 1400 TONELADAS DE
ACERO EN AMBOS FENTES.**





Viaducto de la Carrera Novena Municipio de Bucaramanga



Southwestern International Group S.A.

CONSORCIO INTERNACIONAL
VIADUCTO CARRERA NOVENA





Viaducto de la Carrera Novena Municipio de Bucaramanga



Southwestern International Group S.A.

CONSORCIO INTERNACIONAL
VIADUCTO CARRERA NOVENA





Viaducto de la Carrera Novena Municipio de Bucaramanga



MONTAJE ENCOFRADO DESLIZANTE





Viaducto de la Carrera Novena Municipio de Bucaramanga



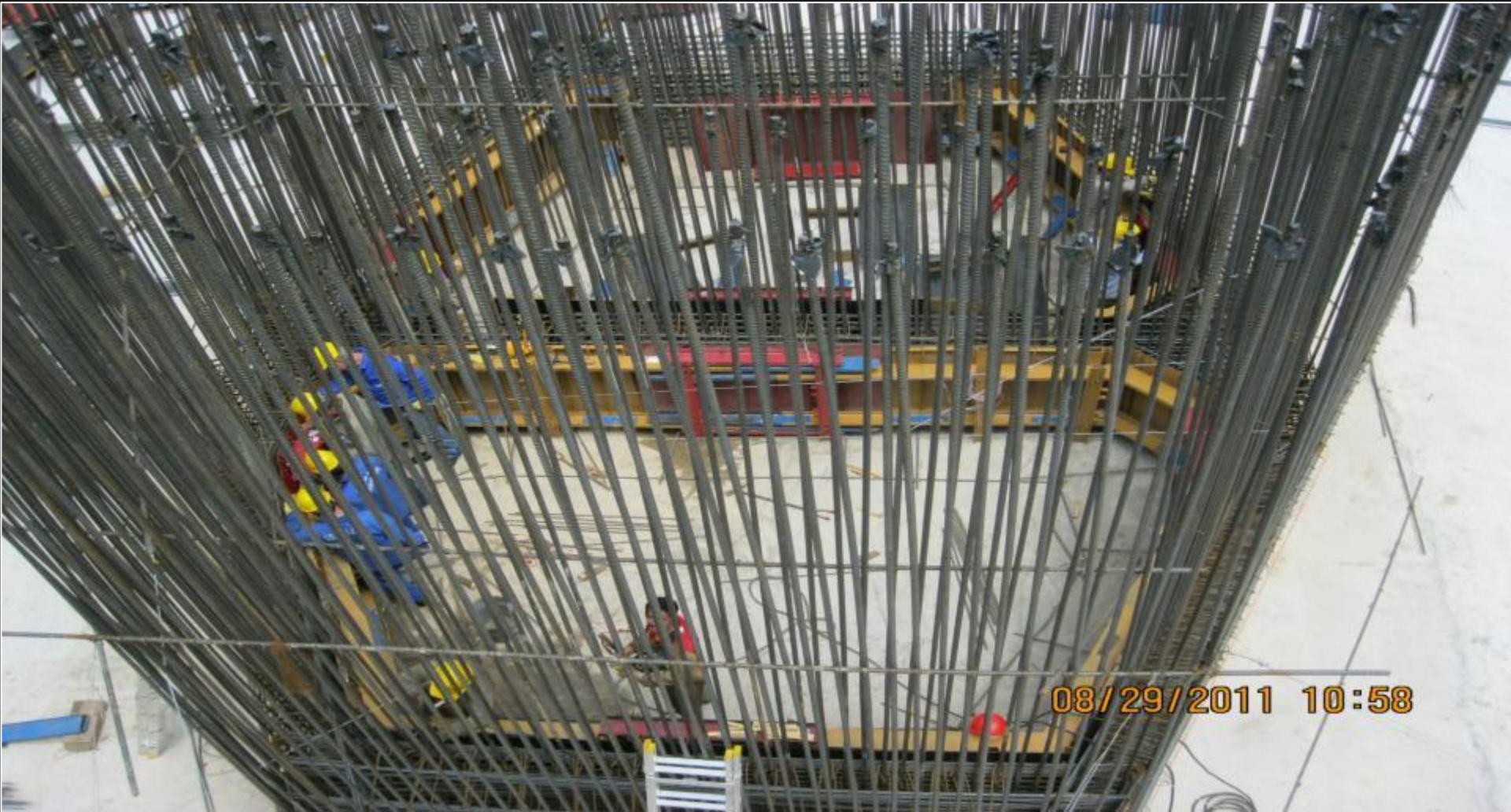
Southwestern International Group S.A.

CONSORCIO INTERNACIONAL
VIADUCTO CARRERA NOVENA

MEXPRESA
MEXICANA DE PRESFUERZO S.A. DE C.V.



Viaducto de la Carrera Novena Municipio de Bucaramanga



08/29/2011 10:58



Viaducto de la Carrera Novena Municipio de Bucaramanga



Southwestern International Group S.A.

CONSORCIO INTERNACIONAL
VIADUCTO CARRERA NOVENA





Viaducto de la Carrera Novena Municipio de Bucaramanga





Viaducto de la Carrera Novena Municipio de Bucaramanga



**PILA 2
DESLIZADOS 40M DE
ALTURA**

**PILA 3
DESLIZADOS 60M DE
ALTURA**

**MAS DE 1300M3 DE
CONCRETO DE 8450PSI**

**UNO DE LOS
DESLIZADOS CON
MAYOR RESISTENCIA
EN ELMUNDO.**





Viaducto de la Carrera Novena Municipio de Bucaramanga



Viaducto de la Carrera Novena Municipio de Bucaramanga





Viaducto de la Carrera Novena Municipio de Bucaramanga



ESTRIBOS



Viaducto de la Carrera Novena Municipio de Bucaramanga



Southwestern International Group S.A.

CONSORCIO INTERNACIONAL
VIADUCTO CARRERA NOVENA



MEXICANA DE PRESFUERZO S.A. DE C.V.



Viaducto de la Carrera Novena Municipio de Bucaramanga



Southwestern International Group S.A.

CONSORCIO INTERNACIONAL
VIADUCTO CARRERA NOVENA

MEXPRESA
MEXICANA DE PRESFUERZO S.A. DE C.V.



Viaducto de la Carrera Novena Municipio de Bucaramanga



Southwestern International Group S.A.

CONSORCIO INTERNACIONAL
VIADUCTO CARRERA NOVENA



MEXICANA DE PRESFUERZO S.A. DE C.V.



Viaducto de la Carrera Novena Municipio de Bucaramanga





Viaducto de la Carrera Novena Municipio de Bucaramanga





Viaducto de la Carrera Novena Municipio de Bucaramanga



Southwestern International Group S.A.

CONSORCIO INTERNACIONAL
VIADUCTO CARRERA NOVENA





Viaducto de la Carrera Novena Municipio de Bucaramanga





Viaducto de la Carrera Novena Municipio de Bucaramanga





Viaducto de la Carrera Novena Municipio de Bucaramanga





Viaducto de la Carrera Novena Municipio de Bucaramanga





Viaducto de la Carrera Novena Municipio de Bucaramanga



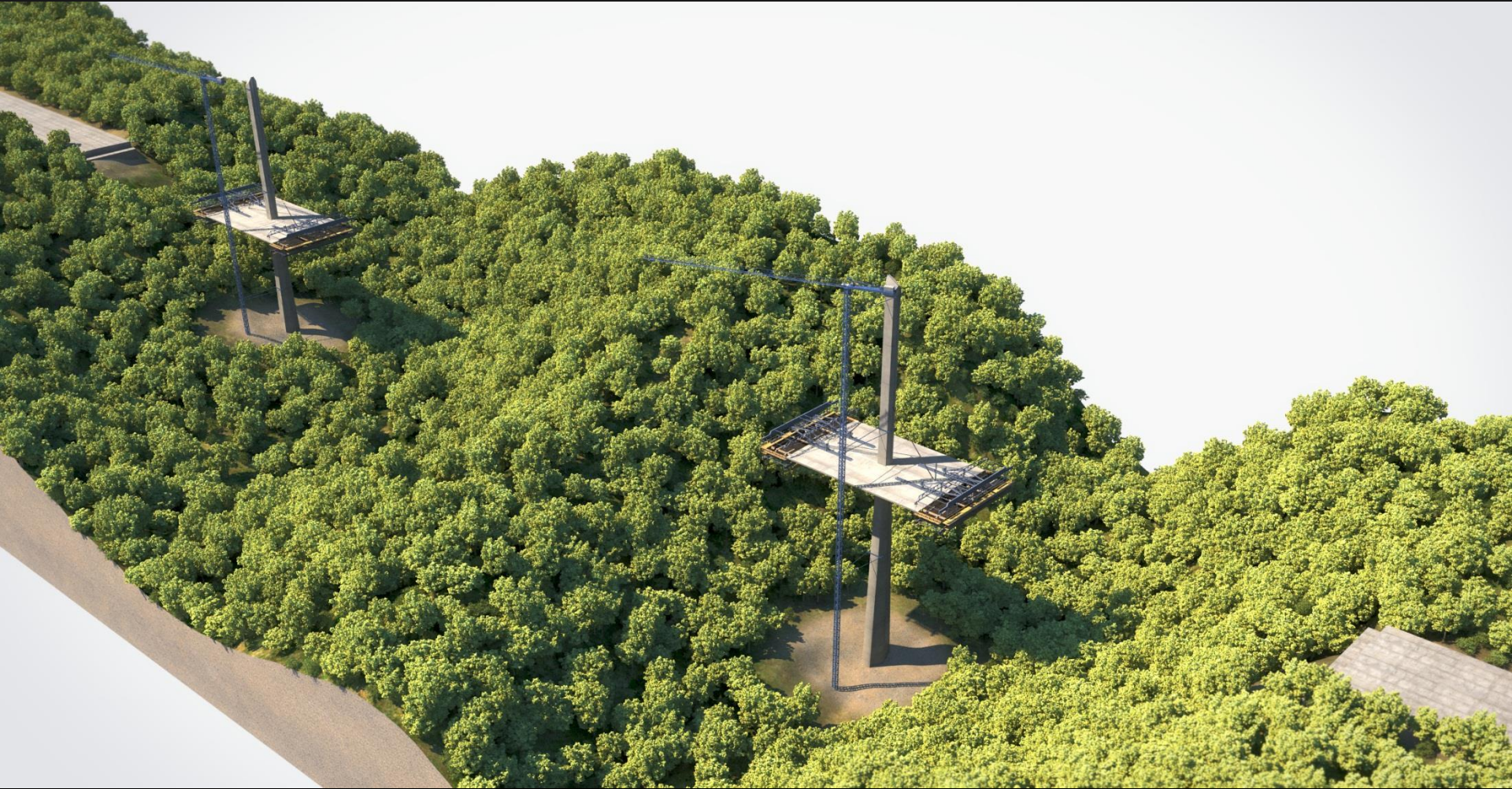


Viaducto de la Carrera Novena Municipio de Bucaramanga





Viaducto de la Carrera Novena Municipio de Bucaramanga





Viaducto de la Carrera Novena Municipio de Bucaramanga





Viaducto de la Carrera Novena Municipio de Bucaramanga



Southwestern International Group S.A.

CONSORCIO INTERNACIONAL
VIADUCTO CARRERA NOVENA



MEXICANA DE PRESFUERZO S.A. DE C.V.



Viaducto de la Carrera Novena Municipio de Bucaramanga



Southwestern International Group S.A.

CONSORCIO INTERNACIONAL
VIADUCTO CARRERA NOVENA



MEXICANA DE PRESFUERZO S.A. DE C.V.



Viaducto de la Carrera Novena Municipio de Bucaramanga



Southwestern International Group S.A.

CONSORCIO INTERNACIONAL
VIADUCTO CARRERA NOVENA



MEXICANA DE PRESFUERZO S.A. DE C.V.



Viaducto de la Carrera Novena Municipio de Bucaramanga



MANEJO AMBIENTAL Y SEGURIDAD INDUSTRIAL

LICENCIA AMBIENTAL: RESOLUCION 708 DE 1999 MODIFICADA POR RESOLUCIÓN
1921 DE NOVIEMBRE DE 2011



Viaducto de la Carrera Novena Municipio de Bucaramanga



COMPENSACION FORESTAL



RECUPERACION DE AREAS INTERVENIDAS





Viaducto de la Carrera Novena Municipio de Bucaramanga



PUNTO ECOLOGICO



CABINAS SANITARIAS



SEÑALIZACION



HUMECTACION DE VIAS





Viaducto de la Carrera Novena Municipio de Bucaramanga





Viaducto de la Carrera Novena Municipio de Bucaramanga



ASEO Y LIMPIEZA DE OBRA



SISTEMA DE SEDIMENTACION



ALMACENAMIENTO DE COMBUSTIBLES



MANEJO DE RESIDUOS PELIGROSOS



Viaducto de la Carrera Novena Municipio de Bucaramanga



CAPACITACION Y ENTRENAMIENTO DEL PERSONAL DE OBRA





Viaducto de la Carrera Novena Municipio de Bucaramanga



SEÑALIZACION PREVENTIVA E INFORMATIVA





Viaducto de la Carrera Novena Municipio de Bucaramanga



ADECUADO MANEJO DE FAUNA



Southwestern International Group S.A.

CONSORCIO INTERNACIONAL
VIADUCTO CARRERA NOVENA

